

DIO 01 - SITUACE

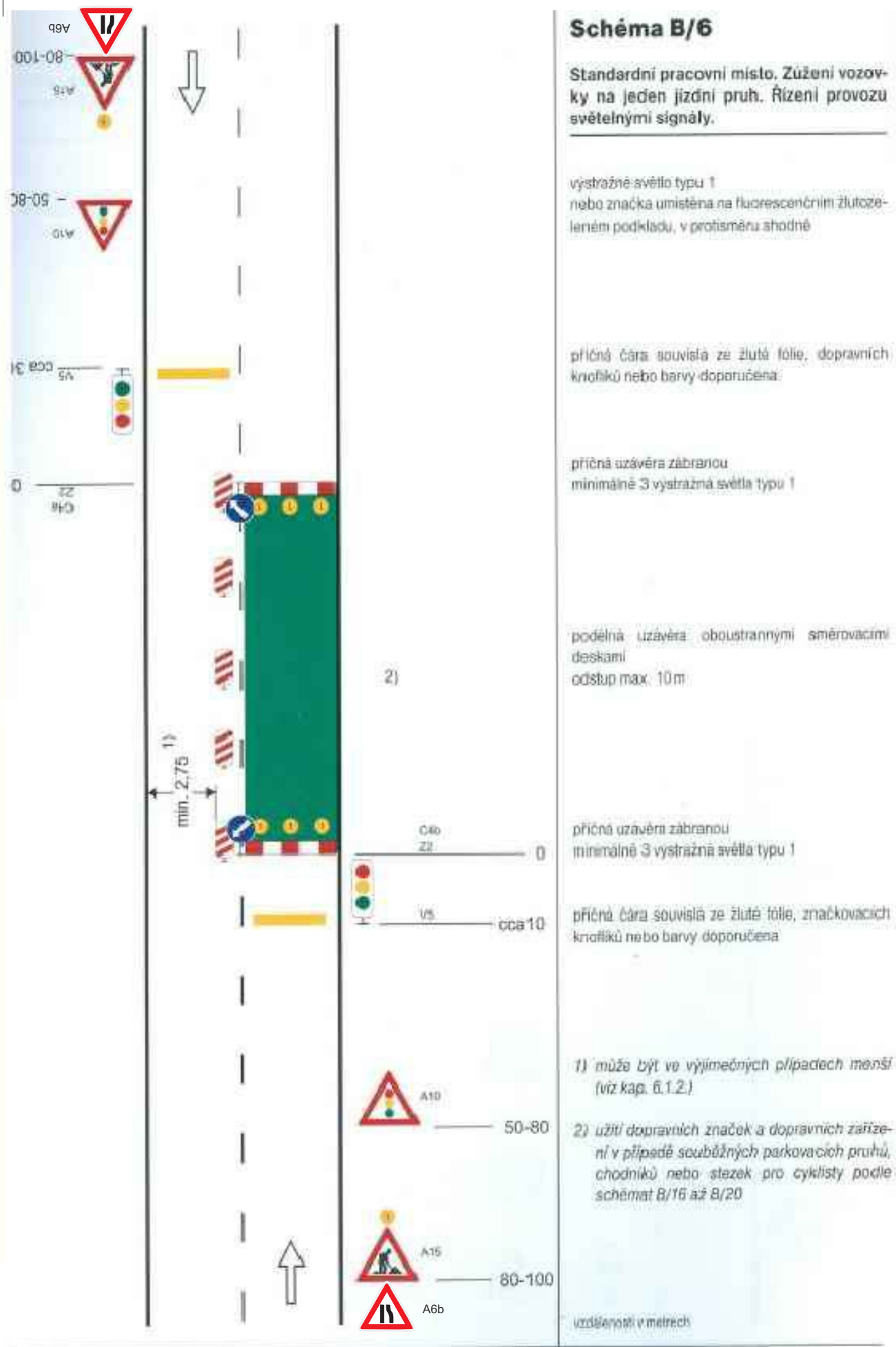


Schéma B/6

Standardní pracovní místo. Zúžení vozovky na jeden jízdní pruh. Řízení provozu světelnými signály.

vystražné světlo typu 1 nebo značka umístěna na fluorescenčním žlutozeleném podkladu, v protisměru shodně

příčná čára souvislá ze žluté fólie, dopravních kvoříků nebo barvy doporučená

příčná uzávěra zábranou minimálně 3 vystražná světla typu 1

podélná uzávěra oboustrannými směrovacími deskami odstup max. 10 m

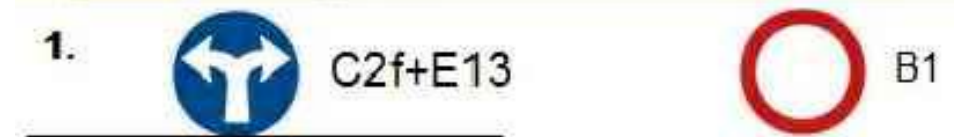
příčná uzávěra zábranou minimálně 3 vystražná světla typu 1

příčná čára souvislá ze žluté fólie, značkovacích kvoříků nebo barvy doporučená

1) může být ve výjimečných případech menší (viz kap. 6.1.2.)

2) užití dopravních značek a dopravních zařízení v případě souběžných parkovacích pruhů, chodníků nebo stezek pro cyklisty podle schémat B/16 až B/20

veškeré rozměry v metrech



**POZOR STŘÍDAVÝ PROVOZ
ŘÍZEN SSZ
RESPEKTUJTE SMĚR VOZIDEL**

Při výstavbě opěrné zdi a pravé poloviny vozovky bude umístěno DZ č. C2f+E13. Následně při levé vozovce bude umístěn při balení na MK DZ č. B1.

INVESTOR	SÚS PLZEŇSKÉHO KRAJE, PŘÍSPĚVKOVÁ ORGANIZACE, KOTEROVSKÁ 462/162, 326 00 PLZEŇ			
ZHOTOVITEL	U-PROJEKT DOS s.r.o., KRÁTKÁ 768, 330 12 HORNÍ BRÍŽA			
PROJEKTANT ČÁSTI, SO	U-PROJEKT DOS s.r.o., KRÁTKÁ 768, 330 12 HORNÍ BRÍŽA			
VYPRACOVAL:	ING. JIŘÍ ULMAN	STUPĚŇ PD	PDPS	AUTORIZACE (ČKAIT 0202002)
KRAJ: PLZEŇSKÝ		DATUM	12 / 2020	ING. JIŘÍ ULMAN
KATASTRÁLNÍ ÚZEMÍ: VRČEŇ		MĚŘÍTKO	-	
STAVBA:	II/191 VRČEŇ - OPĚRNÁ ZEĎ		FORMÁT	297 x 840
ČÁST PD:	DOKUMENTACE OBJEKTŮ A TECHNICKÝCH A TECHNOLOGICKÝCH ZAŘÍZENÍ (STAVEBNÍ ČÁST)		OZNAČENÍ PŘÍLOHY	
STAVEBNÍ OBJEKT:	SO 140 DIO			
PŘÍLOHA:	DIO 01 - SITUACE			

