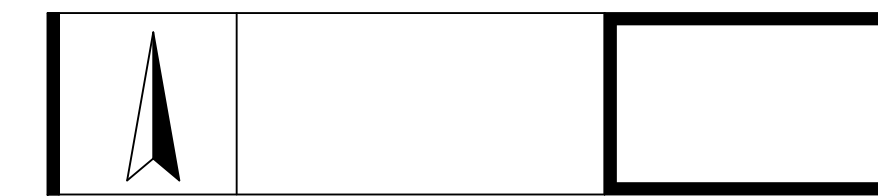


ÚZEMNÍ PLÁN VRČEŇ

VÝKRES ŠIRŠÍCH VZTAHŮ
M 1:50 000



PLZEŇSKÝ KRAJ

TENTO PROJEKT BYL SPOLUFINANCOVÁN Z PROGRAMU STABILIZACE A OBNOVY VENKOVA PLZEŇSKÉHO KRAJE 2018

ÚZEMNÍ PLÁN VRČEŇ

INVESTOR **OBEC VRČEŇ**
Vrčeň 1, 335 41 Vrčeň

GENERÁLNÍ PROJEKTANT
AIP PLZEŇ spol. s r.o.

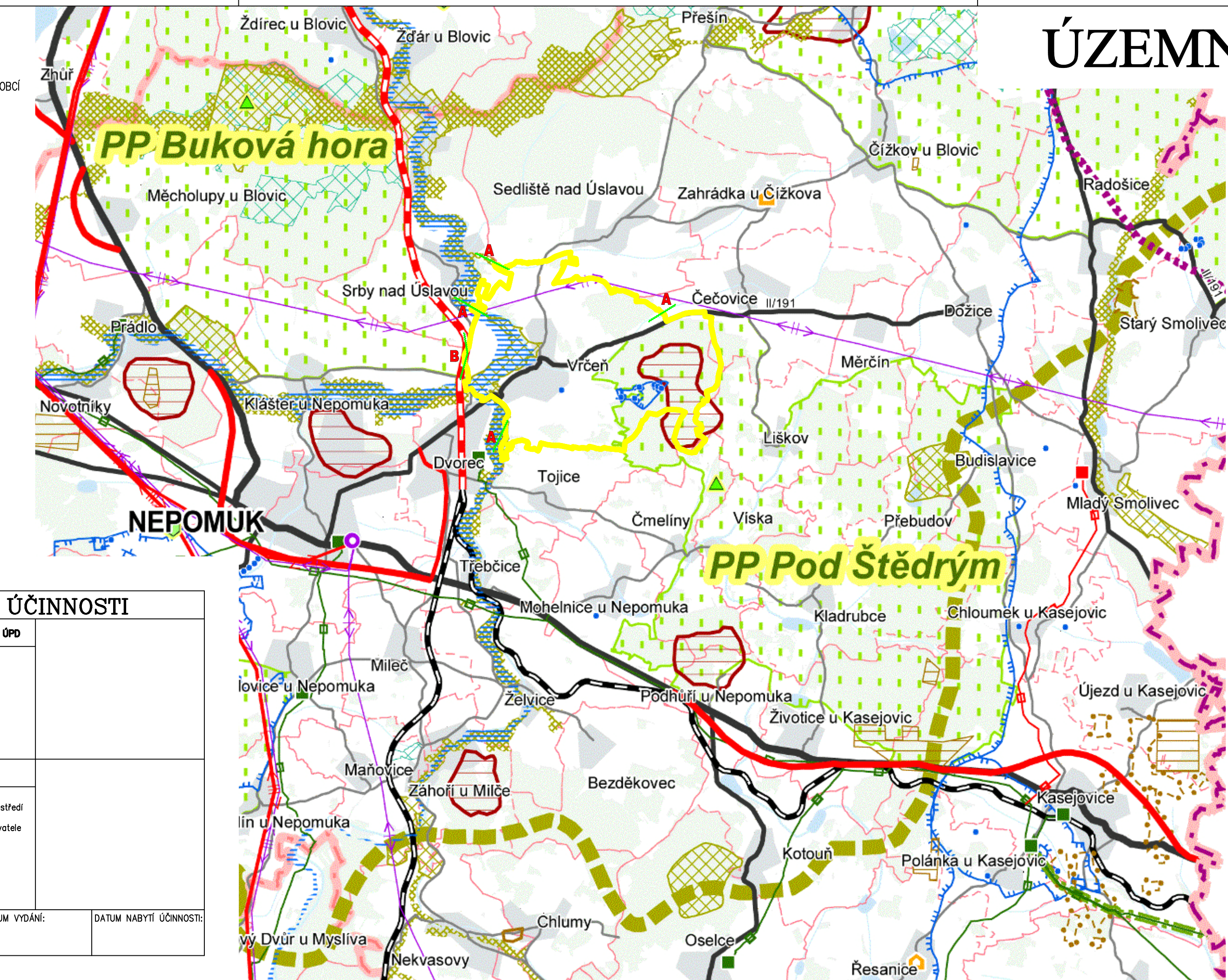
AIP Plzeň spol. s r.o., Brojova 16, 326 00 Plzeň
AUTORIZOVAL **ING. ARCH. V. STAŠEK**
VYPRACOVAL **ING. ARCH. V. STAŠEK**

VÝKRESOVÁ ČÁST

VÝKRES ŠIRŠÍCH VZTAHŮ

STUPEŇ	ÚZEMNĚ PLÁNOVACÍ DOKUMENTACE
FORMÁT	4 A4
DATUM	11/2019
MĚŘÍTKO	1:50 000
ZAKÁZKA	AIP 17 000

6.



Hranice

- Hranice státu
- Hranice kraje
- Hranice územního obvodu obce s rozšířenou působností
- Hranice obce
- Hranice katastrálního území

BLOVICE Název obce s rozšířenou působností

Speciál **Název katastrálního území**

Funkční využití území

- Veřejné logistické centrum - návrh
- Zastavěné území
- Les
- Rozvojová zóna nadmístního významu - návrh

Územní systém ekologické stability

- Osa nadregionálního biokoridoru
- Nadregionální biocentrum
- Regionální biokoridor
- Regionální biocentrum

Ochrana přírody a krajiny

- NATURA 2000 - evropsky významná lokalita, malá (<3 ha)
- NATURA 2000 - evropsky významná lokalita, velká
- NATURA 2000 - pláň oblast
- Maloplošné zvláště chráněné území přírody - malé (<100 ha)
- Maloplošné zvláště chráněné území přírody - velké
- Chráněná krajinná oblast
- Přírodní park - návrh
- Přírodní park
- Národní park
- Dominantní krajinné veduty
- Geopark - návrh

Geologické podmínky

- Dobyvací prostor
- Chráněné ložiskové území
- Ložisko vyhrazené
- Schválený prognózní zdroj vyhrazených nerostů
- Schválený prognózní zdroj nevyhrazených nerostů
- Poddolované území

Ochranná pásma vodních zdrojů

- Lázeňské místo
- Ochranné pásmo vodního zdroje II. stupně, IIA nebo IIB
- Ochranné pásmo III. stupně
- Ochranné pásmo přírodního léčivého zdroje
- Chráněná oblast přirozené akumulace vod

Vodní hospodářství

- Vodní zdroj
- Stanovené záplavové území
- Území řízené inundační - územní rezerva
- Plachty morfologicky, geologicky a hydrologicky vhodné pro akumulaci povrchových vod (LAPV) - územní rezerva
- Vodní tok
- Vodní plocha

Odpadové hospodářství

- Skládka odpadů

Spoje

- Vysílač

Ochrana památek

- Národní kulturní památka
- Městská památková rezervace
- Městská památková zóna
- Vesnická památková rezervace
- Vesnická památková zóna
- Krajinná památková zóna

Obrana a ochrana státu

- Vojenský objekt
- Plocha vojenského zájmu
- Ochranné pásmo vojenského objektu

Letecká doprava

- Letiště neveřejné mezinárodní
- Letiště veřejné vnitrostátní
- Letiště neveřejné vnitrostátní
- Letiště pro vlety a přistání letadel a leteckých sportovních zařízení
- Heliport
- Ochranné pásmo letiště - návrh
- Ochranné pásmo letiště
- Vzletová a přistávací dráha

Silniční doprava

- Mimoúrovňová křižovatka (na dálnici D5) - návrh
- Dálnice
- Silnice I. třídy - návrh
- Silnice I. třídy - územní rezerva
- Silnice I. třídy
- Silnice II. třídy - návrh
- Silnice II. třídy - územní rezerva
- Silnice II. třídy
- Silnice III. třídy - návrh
- Silnice III. třídy

LEGENDA:

- HRANICE ŘEŠENÉHO ÚZEMÍ
- POŽADAVKY NA ŘEŠENÍ ÚPD SOUSEDNÍCH OBČÍ
- ZALOŽENÍ PRVKU ÚSES
- KORIDOR ÚPRAV ŽELEZNIČNÍ TRATI

Zásobování elektrickou energií

- Rozvodna - návrh
- Rozvodna
- Vedení VVN 400 kV - návrh
- Vedení VVN 110 kV - návrh
- Vedení elektrické energie 400 kV
- Vedení elektrické energie 220 kV
- Vedení elektrické energie 110 kV

Zásobování plynem

- Regulační stanice plynu - návrh
- Regulační stanice plynu
- Plynovod VTL, STL - návrh
- Plynovod VVTL
- Plynovod VTL
- Bezpečnostní pásmo plynovodu VVTL

Dálkovody

- Zdvojení potrubí k ropovodu IKL - návrh
- Ropovod
- Preduktovod

Zásobování vodou

- Vodovod pro veřejnou potřebu - návrh
- Kanalizace pro veřejnou potřebu - návrh

Odvádění a čištění odpadních vod

- Kanalizace pro veřejnou potřebu - návrh

Železniční doprava

- Koridor vysokorychlostní trati - územní rezerva
- Železniční trať - návrh
- Železniční trať - územní rezerva
- Železniční trať - elektrizace
- Železniční trať

ZÁZNAM O ÚČINNOSTI

SPRÁVNÍ ORGÁN VYDÁVÁJÍCÍ ÚPD		
ZASTUPITELSTVO OBCE VRČEŇ		
POŘIZOVATEL		
MĚSTSKÝ ÚŘAD NEPOMUK Oddělení výstavby a životního prostředí oprávněná úřední osoba pořizovatele Bc. JAROSLAV SAMEK vedoucí odboru výstavby a životního prostředí		
ČÍSLO JEDNACÍ:	DATUM VYDÁNÍ:	DATUM NABYTÍ ÚČINNOSTI: